

2024年度 JVCケンウッド健康保険組合 人間ドック・生活習慣病健診制度のご案内

健診概要

健康診断事務委託先：株式会社イーウェル

予約期間 2024年 3月18日 ~ 2024年 8月17日

受診期間 2024年 4月1日 ~ 2024年 8月31日

対象者 受診当日にJVCケンウッド健康保険組合に加入している
35歳以上の一般被保険者・被扶養者/任意継続被保険者・被扶養者

- 上記期間以外での「予約」「受診」は出来ません。
- 受診日に当健保組合の資格を喪失している場合は受診出来ません。
万一受診された場合、**健保負担分を含めた健診に関わる全ての費用を負担**していただきます。
- けんぽ共同健診との重複受診は出来ません。
- 海外勤務者（赴任前／帰任後／一時帰国時に利用）については9月以降も受診可能です。
9月以降に受診する場合は会社人事あるいは健保にお問い合わせ下さい。



注意事項

※年齢は2025年3月31日時点にて算出
※今年度75歳になる方は、75歳の誕生日前日までに受診してください。

受診対象者・健診コース

受診対象者	加入区分	一般被保険者・被扶養者/任意継続被保険者・被扶養者	
健診コース	名称	イーウェル 生活習慣病健診1 コース	イーウェル 人間ドックAコース (日帰りベーシック)
	自己負担金額	8,000円	15,000円

オプション検査

検査項目	イーウェル 生活習慣病健診1コース	イーウェル 人間ドックAコース
胃部内視鏡検査への変更	差額自己負担	
子宮頸部細胞診検査(女性のみ)	婦人科検査、骨密度検査の 合計11,550円まで補助	
マンモグラフィ(女性のみ)		
乳房エコー検査(女性のみ)		
骨密度検査(女性のみ)		
前立腺がん検査 (PSA) (男性のみ)	1,100円まで補助	
胸部CT検査(40歳以上)	合計4,400円まで補助	
喀痰細胞診検査(40歳以上)		

- オプション検査は任意でご選択頂ける検査です。希望される方は健診コースと合わせてご予約ください。
- ・胃部X線検査から胃部内視鏡検査に変更する場合は、胃部X線検査との差額分が全額自己負担となります。
- ・子宮頸部細胞診検査は原則医師による採取ですが、自己採取の場合もあります。
予約時に健診機関にご確認いただき、なるべく医師採取の健診機関をご利用ください。
- ・マンモグラフィは原則2方向撮影ですが、1方向撮影の場合もあります。予約時に健診機関にご確認ください。
- 子宮体部細胞診検査及びHPV検査（健保補助対象）をご希望の場合はJVCケンウッド健康保険組合に
お問合せください。
- 補助金額上限超過分は自己負担となります。受診日当日健診機関窓口でお支払ください。
- 自己負担金につきましては、上記補助内容に従って計算してください。
尚、(株)イーウェルから届く『受診券（スマートフォンの場合は完了メール）』に自己負担金が記載されます。



注意事項

検査項目

健診コース名称			イーウェル 生活習慣病健診1コース	イーウェル 人間ドックAコース	
検査項目					
診 察	問診	問診票（特定健診必須4項目含む）	●	〈法定健診〉 および 〈特定健診項目〉 + 胃部検査を含む 〈健診機関オリジナル〉（日帰り人間ドック）	
	理学所見	既往歴・業務歴	●		
		自覚症状	●		
		他覚症状	●		
身体測定等	身長	●			
	体重	●			
	BMI	●			
	腹囲	●			
	血圧	●			
	視力	●			
胸部検査	胸部X線検査（直接）	●			
	喀痰検査	医師の指示による			
聴力	オーディオメーター（1000/4000）	●			
尿検査	尿糖（US）	●			
	尿蛋白	●			
	尿潜血	●			
	ウロビリノーゲン	●			
	尿沈渣				
	尿比重				
血液検査	血液一般	赤血球（RBC）	●		
		血色素（Hb）	●		
		ヘマトクリット（Ht）	●		
		血小板数（PLT/PL）	●		
		赤血球色素量（MCH）	●		
		赤血球色素濃度（MCHC）	●		
		赤血球容積（MCV）	●		
		白血球（WBC）	●		
	生化学検査	脂質	総コレステロール（T-Cho）		●
			空腹時中性脂肪（TG）※1		●
			HDL-cho		●
			LDL-cho※2	●	
		肝機能	GOT（AST）	●	
			GPT（ALT）	●	
			γ-GTP（GGT）	●	
			アルブミン		
		腎機能	総蛋白（TP）		
			尿酸（UA）	●	
			尿素窒素（BUN）	●	
			血清クレアチニン（CRE）	●	
			血糖	空腹時血糖（BS）※3	●
				グリコヘモグロビンA1c（HbA1c）	●
心電図検査		12誘導	●		
眼検査	眼底検査（片眼以上）	●			
	眼圧検査				
便潜血検査		2回法	●		
胃部検査	胃部X線検査（直接）	●			
	胃部内視鏡検査	どちらか一方を実施			
超音波		腹部エコー検査	●		
肺機能検査		肺機能検査			

【 ● 】…必須の検査項目
【 医師の指示による 】…医師の判断に基づき、選択的に実施する項目（自己負担）。
*1…中性脂肪の優先順位は、①空腹時中性脂肪（食後10時間以上）、②随時中性脂肪（食後10時間未満）となる。
*2…空腹時中性脂肪が400mg/dl 以上又は食後採血の場合、LDL コレステロールに代えて、Non-HDL コレステロールの測定でも可。
*3…血糖検査の優先順位は、①空腹時血糖（食後10時間以上）、②随時血糖（食後10時間未満）となる。
人間ドックの実施項および各検査の検査内容は、健診機関によって異なります。項目の詳細は、KENPOS申込画面または健診機関にお問合せください。



▲ KENPOSの初回登録がお済でない方は…

STEP1の前にKENPOS (<https://www.kenpos.jp/>) にアクセスし、初回登録を行ってください。

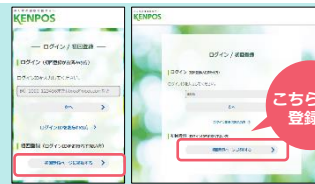
※お手元に健康保険証をご用意ください。

※予約開始日当日は午前10時から受診券発行手続きが可能です。

KENPOS 検索



KENPOS
スマホ用 QRコード



こちらから
登録！

※画像はイメージです。

STEP 1

健診機関を
えらぶ



WEB
(KENPOS) から
最新情報を
チェック

対象健診機関から希望する健診機関を選択

※画像はイメージです。

KENPOSトップページの「まだ健診のお申込み/手続きを行っていません」押下後
「健診の申込/受診券発行」ボタンを押して希望する健診機関を選んでください。



こちらから
検索！

※ JVCケンウッド健康保険組合ホームページ (<http://www.jvckwdkenpo.or.jp/>) の『健康サポート事業』欄「人間ドック・生活習慣病健診」の『利用可能健診機関』からも確認できます。

STEP 2

健診機関に電話して
予約する



ご自身で直接、健診機関へ電話で予約

① 予約の際、以下の内容を必ずお伝えください。

- ☐ 健康保険組合名称 ☐ 代行機関が(株)イーウェルであること
- ☐ 受診希望の日程・健診コース・オプション検査 ☐ ご自身の氏名・住所・連絡先

② 健診の実施に関する内容で不明点がある場合は、健診機関へご相談ください。



注意事項 受診日は、お申込より2週間以上先の日程で予約してください。

お間違えの
ないように！



▲ 電話予約だけでは申込みは完了しません。必ず予約後に「受診券発行依頼」を行ってください。

STEP 3

受診券を
申込み



パソコンまたは
スマートフォンに
「受診券発行完了
メール」が到着

パソコンまたはスマートフォンで「受診券」の発行手続き

※電話で予約後3日以内にお申込みください

- ① KENPOSにログインし、「健診の申込/受診券発行」から手続きを行ってください。
- ② 手続き後、1週間以内に(株)イーウェルから「受診券発行完了メール」が届きます。

パソコンの場合

KENPOSにログインし、受診券ファイルを印刷してください。※受診券が印刷できない場合は、受診券に記載の予約番号を健診機関窓口でお伝えください。

スマートフォンの場合

「受診券発行完了メール」がそのまま当日必要となります。大切に保管してください。※スマートフォンの場合、受診券は発行されません。



※画像はイメージです。

STEP 4

健診を
うける



選択した健診機関で健康診断を受診

① 受診当日、以下のものを持参し、受診してください。

- ☐ 受診券または受診券に記載の予約番号
※スマートフォンの場合「受診券発行完了メール」に記載の予約番号を健診機関窓口でお伝えください。
- ☐ 自己負担金 (自己負担金が発生する場合) ☐ 健康保険証
- ☐ 検体容器等 (健診機関から届いた場合)

② 健診結果は、健診機関から届きます。

変更・キャンセルについて (パソコン・スマートフォンで受診券発行依頼を行った場合)

健診機関へ「変更」または「キャンセル」の連絡後、KENPOSにログインし、「申込内容の確認・変更・キャンセル」より手続きを必ず行ってください。
※受診日当日の追加・変更・キャンセルは全額自己負担となる場合があります。





STEP 1

健診機関を えらぶ



健診機関リストから希望する健診機関を選択

健診概要から受診するコースとオプション検査をチェック
健診機関リストについては健保ホームページをご確認いただくか、健保までお電話でお問合せください。
TEL : 042-646-5244

※受診券発行依頼書は健保ホームページ「申請書一覧」“受診券発行依頼書”(E-5 (1) 用紙)を印刷するか、健保にお問合せいただければFAXまたは郵送にてご自宅にお送りいたします。

⚠ **注意事項** リストに記載の情報は、作成時点での情報です。今後健診機関により、掲載されている内容が変更になる可能性があります。WEB(KENPOS)では最新の情報が確認できます。

STEP 2

健診機関へ直接電話して 予約する



ご自身で直接、健診機関へ電話で予約

① 予約の際、以下の内容を必ずお伝えください。

- ☐ 健康保険組合名称 ☐ 代行機関が(株)イーウェルであること
- ☐ 受診希望の日程・健診コース・オプション検査 ☐ ご自身の氏名・住所・連絡先

② 健診の実施に関する内容で不明点がある場合は、健診機関へご相談ください。

⚠ **注意事項** 受診日は、お申込より2週間以上先の日程で予約してください。

⚠ 電話予約だけでは申込みは完了しません。必ず予約後に「受診券発行依頼」を行ってください。

STEP 3

受診券発行依頼書に 記入する



健保HPより申請用紙 『E-5(1):受診券発行 依頼書』を印刷し記入

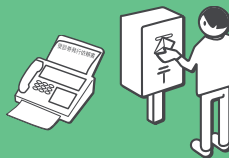


※画像はイメージです。

STEP 4

受診券発行依頼書を おくる

※予約後3日以内



FAXまたは郵送で (株)イーウェルへ送付 FAX:0570-057021

上記のFAX番号がご利用いただけない場合は [03-6659-7900] までお送りください。

郵送申込先: 〒137-8691
日本郵便株式会社新東京郵便局
郵便私書箱 203 号
(株)イーウェル健康サポートセンター
「健診予約申込」係

※FAXの到着確認は送信後2~3日、郵送の到着確認は投函後10日程度要しますので予めご了承ください。

STEP 5

受診券が とどく



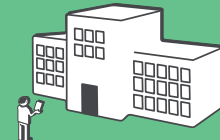
2週間以内に
FAXまたは
郵送で届きます

FAXまたは郵送で 「受診券」が届く

※FAX番号を記入された場合、原則FAXで届きます。

STEP 6

健診を うける



選択した健診機関で健康 診断を受診

① 受診当日、以下のものを持参し、受診してください。

- ☐ 受診券または受診券に記載の予約番号
- ☐ 健康保険証
- ☐ 自己負担金
(窓口支払が発生する場合)
- ☐ 検体容器等
(健診機関から届いた場合)

② 健診結果は、健診機関から届きます。

変更・キャンセルについて (FAX・郵送で受診券発行依頼を行った場合)

※日程変更をされる際は、余裕をもった日時で予約をしてください。



健診機関へ「変更」または「キャンセル」の連絡後、(株)イーウェルに電話連絡してください。なお(株)イーウェルへ電話連絡する際は、健診機関リストに記載されている4桁の健診機関コードもあわせてお伝えください。
※受診日当日の追加・変更・キャンセルは全額自己負担となる場合があります。

⚠ FAX・郵送では受付けておりませんので、必ず下記番号へ電話連絡をお願いします。

ご連絡先

(株)イーウェル 健康サポートセンター

《受付時間》9:30~17:30 《休業日》日曜・祝日・12/29~1/4
※上記番号がご利用いただけない場合は[050-3850-5750]をご利用ください。

※個人情報保護の観点から、健康診断を受診されるご本人様以外からのお問合せは受付していません。



0570-057091

よくあるお問合せ



受診内容について

Q 指定外のオプション検査を受診することは可能でしょうか？

A 可能です。

但し、指定外のオプション検査の検査費用は全額自己負担となります。その場合、(株)イーウェルから発行される『受診券』にオプション検査名称や自己負担金は記載されませんので、検査費用は健診機関にご確認ください。

Q 『KENPOS』で検索できない健診機関で受診していいのでしょうか？

A 掲載されている健診機関からご選択ください。

『KENPOS』で検索可能な健診機関及び健診機関リストに記載のある健診機関で必ず受診してください。それ以外の健診機関で受診した場合は補助が受けられません。

Q 健康診断の内容について知りたいのですが？

A 健診機関にご確認ください。

健康診断の実施に関するお問合せは、直接健診機関にご確認ください。

Q 当日生理になってしまった場合に受診出来ない検査項目はありますか？

A 健診機関にご確認ください。

健診機関により対応が異なりますので、直接健診機関にご確認ください。

Q 健診コース内で受診したくない検査項目がありますが、受診しなくてもいいのでしょうか？

A 受診してください。

実施が義務化されている検査項目が含まれておりますので、必ず全項目受診してください。

Q 自己負担金はいくらになりますか？

A 受診券をご確認ください。

健診機関に健診コース・オプション検査の費用をご確認の上、補助ルールに従って計算してください。尚、(株)イーウェルから発行される「受診券」に自己負担金が記載されます。

Q 妊娠しているあるいは妊娠している可能性がある場合はどうすればいいですか？

A 医師にご相談ください。

掛かりつけの医師か、健診機関へお問合せください。

Q 精密検査（二次検査）も補助の対象になりますか？

A いいえ。

精密検査（二次検査）は補助の対象になりません。保険診療（保険証を提示して窓口3割負担）で受診してください。

よくあるお問合せ



申込について

Q 健診機関への電話予約から
3日以上経ってしまいましたが、
受診券発行依頼は可能でしょうか？

A 可能です。

但し、受診日までの期間が短いと受診券の発行や健診機関からの検体容器等が間に合わない場合がございますので、速やかに受診券発行依頼を行ってください。

Q たった今、受診券発行依頼書を
FAX送信しましたが、
届いているでしょうか？

A 確認に 2～3 日必要です。

FAX の到着確認は、システムサーバーからの取込みに時間を要するため送信後約 2 ～ 3 日要します。そのため送信直後の到着確認は出来かねますのでご了承ください。

Q 受診券発行依頼をしたら、
予約完了ですか？

A まずは健診機関への予約が必要です。

受診券発行依頼をする前に、必ず健診機関へ予約が必要です。
予約が確定した後、受診券発行依頼の手続きをお願いします。

Q 初回登録の仮登録メールが届きません。

A ご使用のメール設定をご確認ください。

- 迷惑メールフォルダを確認する。
- ドメイン指定受信を設定している：
「kenpos.jp」と「kenkobox.jp」をドメイン指定し、再度初回登録を行ってください。

個人情報のお取り扱いについて



利用する個人情報の内容および利用する者の範囲

当健康保険組合：健診項目に関する健診結果など

株式会社イーウェル：下記「株式会社イーウェルにおける個人情報の取り扱いについて」に記載のとおり

健診機関：下記「健診機関における個人情報の取り扱いについて」に記載のとおり

利用範囲

①健康の保持・増進・保健指導 ②健診データの分析・解析 ③集計結果の報告、健康相談

個人データの管理において責任を有する者

当健康保険組合

株式会社イーウェルにおける個人情報の取り扱いについて

手続きに際しご記入いただきました個人情報は、ご所属団体の指示のもと、お申込の健康支援サービス提供の目的（健康の保持・増進活動、健診受診勧奨、保健指導等を含む）に利用し、その利用目的の範囲内で提携の健診機関等の第三者へ提供させていただきます。ここで取得した個人情報は、株式会社イーウェルホームページの「個人情報保護に関する基本方針」、「個人情報のお取り扱いについて」（<https://www.ewel.co.jp/privacy-policy/>）のほか、下記のとおり取り扱いますので、ご同意のうえ、お申込みください。

<お申込の健康支援サービスご利用における個人情報の取り扱い>

- ①株式会社イーウェルから、健診の予約内容確認のため、お申込者の氏名、住所、電話番号、生年月日、メールアドレス、所属団体等を含む個人情報を健診機関に提供致します。
- ②株式会社イーウェルは、前記①の個人情報及び健診結果データを含むお申込者の全ての個人情報（以下総称して「当該個人情報」とします）を健診機関から取得致します。
- ③株式会社イーウェルは、当該個人情報を保持管理致します。
- ④株式会社イーウェルから、当該個人情報を所属団体に提供致します。
- ⑤株式会社イーウェルから、所属団体による健診データの分析・解析・管理のため当該個人情報を業務委託先に提供する場合があります。
- ⑥株式会社イーウェルから、特定保健指導のため当該個人情報を保健指導会社に提供する場合があります。

個人情報に関する苦情・ご相談は、株式会社イーウェル個人情報お問合せ窓口（E-mail:privacy@ewel.co.jp）までお願い致します。

健診機関における個人情報の取り扱いについて

- ①健診機関は、健診お申込者から住所、電話番号、生年月日、所属団体等を含む個人情報を取得致します。
- ②健診機関は、前記①の予約内容確認のための情報を株式会社イーウェルを通じて取得致します。
- ③健診機関は、健診結果データを含むお申込者の全ての個人情報を株式会社イーウェルを通じて所属団体に提供致します。

お問合せ先

(株)イーウェル 健康サポートセンター



ナビダイヤル®

0570-057091 <受付時間>9:30～17:30
<休業日>日曜・祝日・12/29～1/4

※上記番号がご利用いただけない場合は【050-3850-5750】をご利用ください。

※個人情報保護の観点から、健康診断を受診されるご本人様以外からのお問合せは受付していません。

※本冊子記載のナビダイヤルは一般回線に着信し、着信地までの通話料はお客様のご負担となります。

また通話料金につきましてはマイラインの登録にかかわらず、NTT コミュニケーションズからの請求となります。